

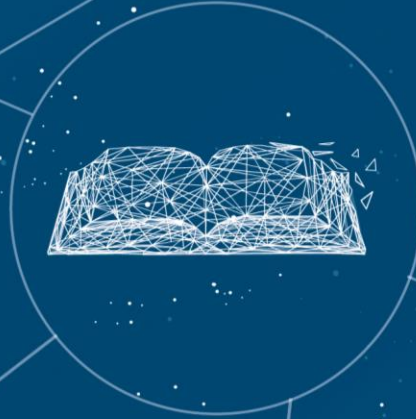
COBOT CONCEPT WORKSHOP

INDIVIDUALITÄT



AUTOMATISIERUNGSTECHNIK

LÖSUNGSORIENTIERT



ROBOTIK

MITARBEITERENTWICKLUNG



PRAXISORIENTIERUNG

WAS WIR BIETEN

Liebe Leserinnen, liebe Leser,

unsere Welt befindet sich stetig im Wandel. Das merken Sie und Ihre Mitarbeitenden besonders dann, wenn Sie mit Digitalisierung, automatisierten Lösungen, kürzeren Durchlaufzeiten und weiteren technischen Veränderungen konfrontiert werden.

Die StramACADEMY sieht ihre Aufgabe vor allem darin, Sie in dem Bereich Weiterbildung der Mitarbeitenden bestmöglich zu unterstützen. Wir möchten Ihre Mitarbeitenden in den Bereichen Robotik und Automatisierungstechnik weiterentwickeln.

Unser Fokus liegt hierbei auf Flexibilität und Kundenorientierung.

Unser Schulungsprogramm haben wir für Sie in diesem Katalog zusammengefasst. Ganz egal, ob Sie an einer offenen Schulung teilnehmen möchten, oder eine Schulung, angepasst auf Ihren Bedarf, benötigen. Wir haben die passende Lösung für Sie.





MENSCHEN. ENTWICKLUNG. WACHSTUM.

Die StramACADEMY bietet Ihnen gern folgende Optionen an:

- Offene Schulung bei uns im Haus
- Individuelle Schulung bei uns im Haus
- Individuelle Schulung an Ihrer Anlage
- Individuelle Schulung bei Ihnen im Haus mit unseren Schulungsstationen

Wir sind offizieller Schulungspartner der FANUC Trainingsakademie wodurch wir Ihnen das Angebot unseres Partners FANUC vor Ort in Straubing und überall auf der Welt anbieten können.

Sprechen Sie uns gerne an, wenn Sie ein spezifisches oder individuelles Thema haben, das Sie in unserem Schulungsprogramm nicht finden. Wir werden gemeinsam mit Ihnen eine Lösung finden, um Sie und Ihre Mitarbeitenden zu unterstützen.

Unser Ziel ist es, unser Wissen mit Ihnen zu teilen und gemeinsam mit Ihnen das Know-How Ihrer Mitarbeitenden auf ein neues Level zu heben. Ganz nach dem Motto:

Moving YOUR limits. Together. Constantly.



Anmeldung

Academy - Strama-MPS
Maschinenbau

Schulungszeiten

Montag: 10.00 – 16.30 Uhr
Dienstag: 08.00 – 16.00 Uhr
Mittwoch: 08.00 – 16.00 Uhr
Donnerstag: 08.00 – 16.00 Uhr
Freitag: 08.00 – 12.00 Uhr

Unterkunft

Gerne unterstützen wir Sie bei der Buchung einer Unterkunft. Kontaktieren Sie uns hierzu gerne. Bitte beachten Sie, dass die Kosten vom Teilnehmenden zu begleichen sind.

Stornierungen

- Stornierung/Verschiebung bis 3 Wochen vor Schulungsbeginn: kostenfrei
- Stornierung/Verschiebung ab 3 Wochen oder weniger vor Schulungsbeginn: 50% der Schulungsgebühr
- Stornierung Verschiebung ab 1 Woche oder weniger vor Schulungsbeginn: 100% der Schulungsgebühr

Aus diesem Grund behält sich die STRAMACADEMY das Recht vor, Schulungen abzusagen oder zu verschieben. Hierüber werden Sie informiert.





AUTOMATION LEICHT GEMACHT

Strama-MPS und FANUC zeigen wie es geht

Wir sind offizieller Schulungspartner der FANUC Trainingsakademie.

In der StramaACADEMY stellen wir FANUC Produkte mit Komponenten namhafter Partner der Automatisierungsbranche aus. Ihr Vorteil: ein einzigartig effizientes Training der Schnittstellen unter realen Arbeitsbedingungen. So sichern Sie sich optimiertes Arbeiten für mehr Produktivität.

An modernen Trainingszellen mit verschiedenen Applikationen führen wir alle Trainingskurse in kleinen Lerngruppen und realen Arbeitssituationen durch. So kann das Gelernte am Arbeitsplatz direkt umgesetzt werden. Praxisnah, spannend und lebendig. Für nachhaltigen Lernerfolg mit Spaß.

Zusätzlich zu unseren drei Robotikkursen bieten wir Ihnen die Möglichkeit einer individuellen Schulung. Zusammen mit unseren Trainern können Sie Ihre gewünschten Themen und Kursziele abstimmen und erhalten eine Schulung, die optimal an Ihre Anforderungen angepasst ist. Für mehr Informationen oder Interesse an weiteren Schulungen besuchen Sie uns gerne unter

[Academy - Strama-MPS Maschinenbau](#)

AT099 Individuelle Roboterschulung

Schulungsziel

- Ihre Mitarbeitenden gemäß der vereinbarten Ziele weiterentwickeln

Zielgruppe

- Gemäß Ihren Anforderungen und Wünschen
- Wir empfehlen Personen mit denselben bzw. ähnlichen Funktionen in einer Schulung zusammenzufassen

Schulungsinhalte

- Abgestimmt auf Ihre Bedürfnisse
- Inhalte zu folgenden Roboterherstellern möglich:
 - FANUC
 - Stäubli
 - KUKA

Info

- Dauer: 4,5 Tage bzw. individuell
- Teilnehmerzahl: nach Absprache

Schulungstermine

- Nach Absprache

Preis

- Auf Anfrage

AT100 Grundkurs (Standard Roboter)

Schulungsziel

- Den Roboter mit Standardbefehlen zu programmieren

Zielgruppe

- Anlagenbediener
- Instandhalter und Programmierer

Vorkenntnisse

- Keine

Schulungsinhalte

- Arbeitssicherheit nach aktueller EN/ISO
- Grundeinstellungen des Roboters und
- Handhabung Handbediengerät
- Verfahren des Roboters im Einrichtbetrieb
- Einstellen der Werkzeug- und Benutzerkoordinaten
- Axislimits / Payload einstellen
- Erstellen und Einrichten von einfachen TPE Programmen
- Programmnamen erzeugen und Programmkopf editieren
- Standard-Verfahrenweisungen
- Standardbefehle
- Makros erstellen
- Starten der Programme
- Programmbezogene Störungsbehebung
- Einfache Datensicherung

Info

- Dauer: 4,5 Tage
- Teilnehmerzahl: Max. 10

Schulungstermine

- 16. - 20. Oktober 2023
- 11. - 15. Dezember 2023

Preis

- 2.750 € zzgl. MwSt. pro Person (Preisanpassungen sind möglich)

AT101 Aufbaukurs (Standard Roboter)

Schulungsziel

- Vertiefung der Programmierung mit Standardbefehlen, Bewegungszusätzen und Hintergrundprogrammen im Bereich HandlingTool

Zielgruppe

- Programmierer

Vorkenntnisse

- FANUC Grundkurs oder Erfahrung mit FANUC

Schulungsinhalte

- Einstellen der Werkzeug- und Benutzerkoordinaten
- Erstellen und Einrichten von TPE-Programmen
- Programmnamen erzeugen und Programmkopf editieren
- Verfahrenweisungen
- Erstellen von Standardbefehlen und Makros
- Testen von TPE-Programmen im T1 und T2 Modus
- SPS Anbindung, Start von Programmen im Automatikbetrieb
- Programmbezogene Störungsbehebung
- Palletieren mit Positions-Register
- Offset und Tool Offset Anweisungen
- Argumente, Backgroundlogik
- Datensicherung in vollem Umfang
- Gängige Softwareoptionen

Info

- Dauer: 4,5 Tage
- Teilnehmerzahl: Max. 10

Schulungstermine

- 06. - 11. November 2023

Preis

- 2.800 € zzgl. MwSt.pro Person (Preisanpassungen sind möglich)

AT102 Umsteigerkurs (Standard Roboter)

Schulungsziel

- Systemeinstellung anpassen und Roboterprogramme mit dem Teach Pendant Editor (TPE) erstellen

Zielgruppe

- Programmierer

Vorkenntnisse

- Erfahrung mit anderen Roboterherstellern

Schulungsinhalte

- Arbeitssicherheit
- Grund- und Netzwerkeinstellungen
- Struktur und Bedienung der Menüs
- Einstellen der Werkzeug- u. Benutzerkoordinaten
- Erstellen und Einrichten von TPE-Programmen
- Programmieren mit dem Standardbefehlssatz
- Programmieren mit Standard-Verfahrenweisungen
- Testen von TPE-Programmen
- Programmstartmöglichkeiten einrichten
- E/A Ebene konfigurieren (keine Bussysteme)
- Störungsbehebung in Programmstruktur
- Payload Ident (Traglast) Einstellungen
- Datensicherung

Info

- Dauer: 4,5 Tage
- Teilnehmerzahl: Max. 8

Schulungstermine

- 20. - 24. November 2023

Preis

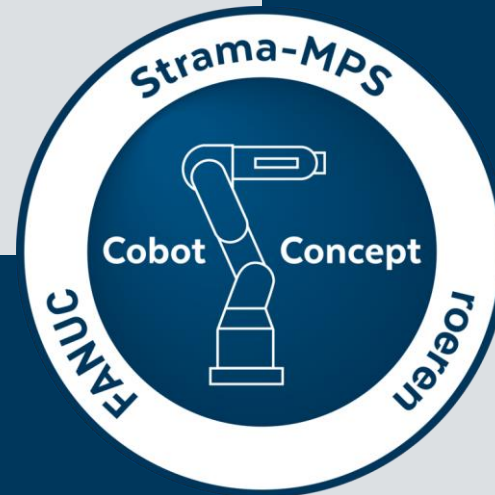
- 2.950 € zzgl. MwSt.pro Person (Preisanpassungen sind möglich)

MENSCHEN. MASCHINEN. PARTNERSCHAFTEN.

MRK Technologie mit Strama-MPS, FANUC & roeren

CobotConcept basiert auf einem Zusammenschluss von drei Unternehmen, die die Vision prägen, die Produktion von morgen aktiv mitzugestalten. Die Mission ist es, anwendbare Lösungen in der Mensch-Roboter-Kollaboration (MRK) zu generieren und für Unternehmen, Menschen und die Gesellschaft einen deutlichen Mehrwert zu bieten. Mit den Kompetenzen der drei Unternehmen Strama-MPS, FANUC und roeren, die sich in einer langfristig ausgelegten Kooperation zusammengeschlossen haben, wird es gelingen, Best-Practice-Umsetzungen zu etablieren und in der Forschung, der Entwicklung und der Anwendungen neue Maßstäbe zu setzen, die als wesentlicher Baustein der vierten industriellen Revolution gelten werden.

FANUC – Roboterspezialist. Die kollaborativen Roboter von FANUC, dem weltweit führenden Hersteller in der Fabrikautomatisierung, bieten mehr Flexibilität, Arbeitsergonomie sowie flexible Installationsmöglichkeiten. FANUC bietet das größte Produktportfolio im Bereich der MRK-Roboter, die für höhere Qualität und bessere Wiederholgenauigkeit stehen. Sie steuern die Kraft mit mehr Präzision als jeder Bediener. Mit den unterschiedlichen Traglasten und der unschlagbaren Reichweite schaffen Sie einen Mehrwert für Ihre Prozesse. Die FANUC Hand Guidance Funktion ist für alle FANUC MRK-Roboter verfügbar, ermöglicht das Aufnehmen von Pfaden und unterstützt beim Heben von bis zu 35 kg schweren Teilen.



Strama-MPS - Systemintegrator, Konzeptor, Automatisierer. Als Integrator von Automatisierungslösungen ist Strama-MPS seit jeher darauf ausgerichtet, spezifische und passgenaue Anwendungen zu entwickeln und diese für die Nutzer bestmöglich in einen Produktionsablauf zu implementieren. MRK-Anwendungen sind mehr denn je eine Alternative für komplexe Arbeitsvorgänge, die auf menschliche Leistung nicht verzichten können. Die wirtschaftliche und wertschätzende Einbindung des Menschen in eine automatisierte Umgebung wird eine der neuen Herausforderungen des digitalen Zeitalters, der sich Strama-MPS stellt. Mit bereits umgesetzten MRK-Anwendungen als Teil der Lösungspalette ist Strama-MPS als Systemintegrator bestens und auf die spezifischen Themen dieser Technologieintegration vorbereitet.

roeren - Berater, Projektmanager. Das Erkennen, welche Maßnahmen in einer Produktion sinnvoll und zielgerichtet zu Mehrwert führen, ist die wesentliche Kernkompetenz der roeren GmbH. Als produktionstechnisches und hochschulnahes Beratungsunternehmen verbindet die roeren GmbH Erfahrung und Ingenieurswissen, um produzierende Unternehmen bei der Auswahl und der Nutzenbetrachtung von Systemen zu unterstützen. Unabhängig und international vernetzt sieht die roeren GmbH in der Wegbereitung cleverer MRK-Umsetzungen grandiose Chancen für die industrielle Produktion der Zukunft.

MR100 Cobot Concept Workshop

Schulungsziel

- Anwendbare Lösungen in der Mensch-Roboter-Kollaboration (MRK) generieren

Ihre Partner für den Workshop

- Strama-MPS für die Expertise in Sachen Integration und Automatisierungsmöglichkeiten.
- FANUC für die Expertise zu den Roboterkomponenten.
- roeren für die Moderation, Bewertung und Dokumentation.

Schulungsinhalte

- Im Rahmen einer Erstanalyse in Form eines ganztägigen Workshops werden mögliche Anwendungsfälle in einem produzierenden Unternehmen unter die Lupe genommen. Daraus speist sich bereits nach kurzer Zeit eine fundierte Umsetzungsempfehlung inklusive einer Nutzenbetrachtung sowie einer Wirtschaftlichkeitsanalyse. Was oftmals Wochen und Monate dauert, kann durch das Expertenteam von CobotConcept in nur einem Tag vor Ort realisiert werden. Durch das Mitwirken der späteren Anwender können alle technischen und wirtschaftlichen Fragestellungen unmittelbar geklärt werden.

Info

- Dauer: 1 Tag

Mögliche Termine

- Nach Absprache

Preis

- Auf Anfrage

MENSCHEN. ENTWICKLUNG. WACHSTUM.



Die StramAcademy bietet Ihren Kundinnen und Kunden mit **verschiedenen Themen aus den Bereichen Automatisierungstechnik und Robotik** die Möglichkeit, sich mit Schulungen **persönlich und fachlich** weiterzuentwickeln.



Die Trainerinnen und Trainer der StramACADEMY verfügen über weitreichendes Fachwissen und haben die interne Train-the-Trainer Ausbildung absolviert. Die FANUC Trainerinnen und Trainer verfügen zudem über eine FANUC-Zertifizierung.



Das Team der StramACADEMY arbeitet lösungsorientiert, um Ihnen die bestmögliche Weiterbildungsmaßnahme zu organisieren.

KONTAKT



Thomas Guggeis
Robotik, Simulation, VIBN
academy@stramagroup.de



Akhilesh Umesh Dingankar
Simulation, Robotik
academy@stramagroup.de



Jessica Anstadt
Senior Robot Programmer
academy@stramagroup.de